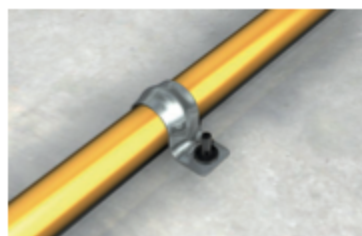
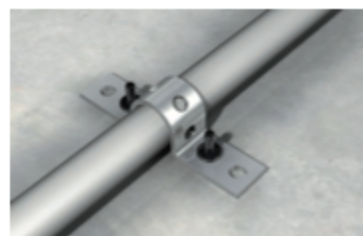


Гвоздь ED



Крепление кабелей в защитной оболочке

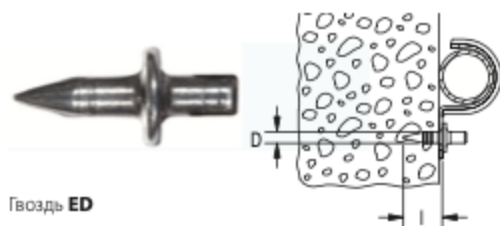


Крепление перфорированной ленты

Преимущества

- Прочный гвоздь ED можно забивать в бетон с помощью установочного инструмента для забивания гвоздей SZE без предварительного сверления. Это ускоряет монтаж.
- Предусмотренная на установочном инструменте SZE противоударная защита предохраняет руки от повреждений, обеспечивая безопасность монтажа.

Технические характеристики



Гвоздь ED



Установочный инструмент для забивания гвоздей по бетону SZE

Комплект принадлежностей для SZE

Строительные материалы

- Бетон

Применение

Для крепления:

- Прижимами для кабелей и труб, такими как BSM, BSMD, BSMZ
- Перфорированными лентами, такими как LBK, LBV

Функционирование

- Гвоздь для крепления прижимов ED устанавливается с помощью специального инструмента SZE.
- Держатель в установочном инструменте надежно удерживает гвоздь в процессе монтажа.
- Гвоздь можно забивать непосредственно в бетон.

Тип	Артикул	Длина	Диаметр	Кол-во в упаковке
		l [мм]	d [мм]	[шт.]
ED 15	048212	15	4	200
ED 18	079815	18	4	200
ED 22	014570	22	4	200

Тип	Артикул	Кол-во в упаковке
		[шт.]
SZE	079820	1
Установочный инструмент SZE	043365	4

