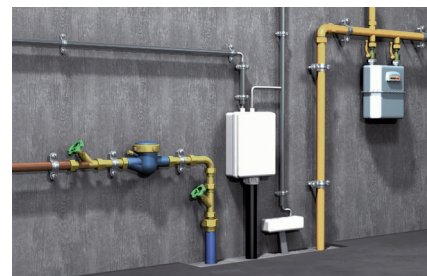


## Удобный в установке металлический хомут для крепления кабелей и труб



Крепление стальных трубопроводов в защитной оболочке



Крепление трубопроводов

### СТРОИТЕЛЬНЫЕ МАТЕРИАЛЫ

#### При использовании совместно с анкером FNA II:

- Бетон
- Полнотелый силикатный кирпич
- Строительный камень плотной структуры
- Предварительно напряженные пустотелые бетонные плиты

#### При использовании совместно с дюбель-гвоздем N:

- Бетон
- Полнотелый силикатный кирпич
- Полнотелый кирпич
- Природный камень
- Полнотелые блоки из керамзитобетона

### ПРЕИМУЩЕСТВА

- Быстродействующий замок обеспечивает открытие и закрытие хомута, не требуя полного снятия винта, что упрощает и ускоряет процесс монтажа.
- Предварительно устанавливаемый винт в сочетании с удобным плоским или крестообразным шлицем в головке винта позволяет использовать различные отвертки, упрощая монтаж

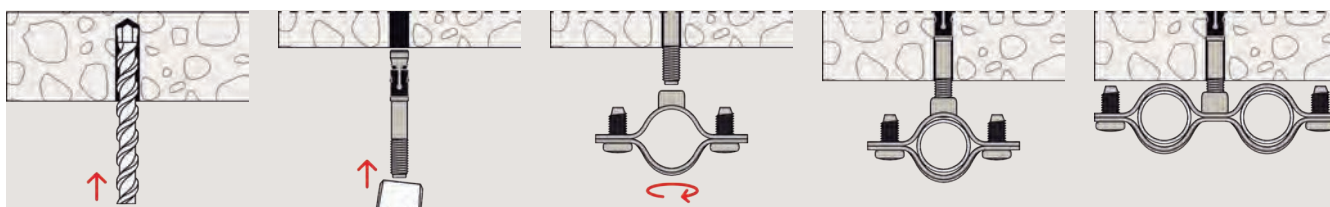
### ПРИМЕНЕНИЕ

#### Для крепления:

- Стальных трубопроводов
- Электрических кабелей

### ФУНКЦИОНИРОВАНИЕ

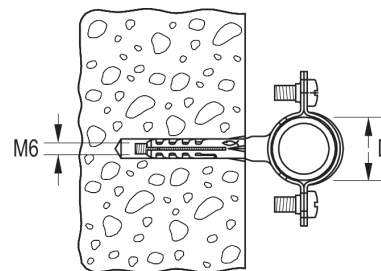
- Металлический двухсторонний зажим для труб AM с внутренней резьбой M6, предназначенный для дистанционного монтажа, можно устанавливать с использованием анкера fischer FNA II 6x30 M6x43, винта шурупа STST 6x60 и STST 6x80 или дюбель-гвоздя N 6x40 M6.



## ТЕХНИЧЕСКИЕ ДАННЫЕ



Металлический двухсторонний хомут для труб AM

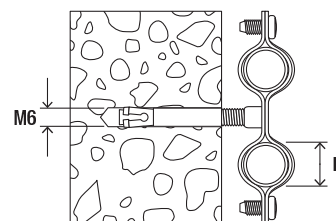


Тип	Артикул	Размер соответствует стандарту IEC	Диапазон фиксации D [мм]	Кол-во в упаковке [шт]
AM 8	060185	—	8	50
AM 10	060186	—	10	50
AM 12	060187	12	12	50
AM 14	060188	—	14	50
AM 16	060189	16	16	50
AM 18	060190	—	18	50
AM 20	060191	20	20	50
AM 22	060192	—	22	50
AM 24	060193	—	24	50
AM 26	060194	25	25 - 26	50
AM 28	060195	—	28	50
AM 30	060196	—	30	50
AM 32	060209	32	32	25
AM 34	060210	—	34	25
AM 37	060211	37	37	20
AM 40	090849	40	40	15
AM 50	090850	50	50	10
AM 63	090851	63	63	10

## ТЕХНИЧЕСКИЕ ДАННЫЕ



Металлический двойной хомут AMD



Тип	Артикул	Диапазон фиксации D [мм]	Кол-во в упаковке [шт]
AMD 10 - 12	545772	10 - 12	25
AMD 14 - 16	545773	14 - 16	25
AMD 17 - 19	545774	17 - 19	25
AMD 20 - 23	545775	20 - 23	25
AMD 24 - 27	545776	24 - 27	25