

Нейлоновый дюбель для дистанционного монтажа оконных рам и дверных коробок

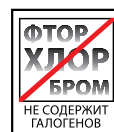


Оконные рамы

СТРОИТЕЛЬНЫЕ МАТЕРИАЛЫ

- Бетон
- Пустотелый кирпич
- Пустотелые блоки, выполненные из легкого бетона
- Пустотелый силикатный кирпич
- Полнотелый силикатный кирпич
- Газобетон
- Полнотелые блоки из керамзитобетона
- Полнотелый кирпич

ХАРАКТЕРИСТИКА



ПРЕИМУЩЕСТВА

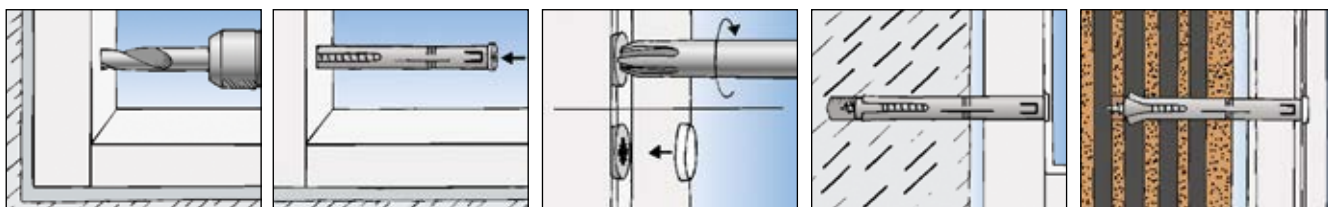
- Принцип действия дюбеля предотвращает притягивание рамы к основанию и обеспечивает ненапряженное долговечное крепление рамы.
- Специальная геометрия дюбеля обеспечивает крепление металлических и пластиковых профилей в условиях прижимающих и растягивающих нагрузок и надежную фиксацию оконной рамы.
- Декоративные колпачки (поставляются отдельно) можно использовать для маскировки головок шурупов.

ПРИМЕНЕНИЕ

- Оконные рамы
- Дверные коробки

ФУНКЦИОНИРОВАНИЕ

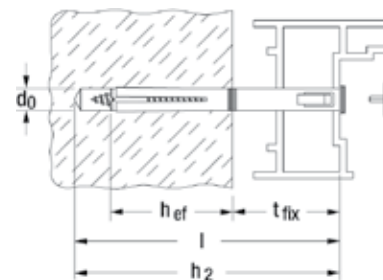
- Дюбель F-S пригоден для сквозного монтажа.
- При натяжке шурупа стеклопластиковый конус втягивается во втулку, расширяется и расклинивается в просверленном отверстии. Это позволяет фиксировать оконные рамы в ненапряженном состоянии.
- Максимальный момент затяжки при монтаже составляет 3 Нм для F8S и 6 Нм – для F10S.



ТЕХНИЧЕСКИЕ ДАННЫЕ



F-S - с оцинкованным шурупом с потайной головкой и крестообразным шлицем Z 3



Марка	Артикул	Диаметр просверливаемого отверстия d_0 [мм]	Эффективная глубина анкеровки h_{ef} [мм]	Длина анкера l [мм]	Макс. полезная длина t_{fix} [мм]	Мин. глубина сверления при сквозном монтаже h_2 [мм]	Макс. Момент затяжки при монтаже T_{inst} [Nm]	Кол-во в упаковке [шт]
F 8 S 100	088635	8	40	100	50	115	3	50
F 8 S 120	088636	8	40	120	70	135	3	50
F 8 S 140	088637	8	40	140	90	155	3	50
F 10 S 75	088625	10	50	75	15	90	6	50
F 10 S 100	088626	10	50	100	40	115	6	50
F 10 S 120	088627	10	50	120	60	135	6	50
F 10 S 140	088628	10	50	140	80	155	6	50
F 10 S 165	088629	10	50	165	105	180	6	50

ПРИНАДЛЕЖНОСТИ



Декоративные колпачки для дюбеля **F-S** с шурупами с потайной головкой и крестообразным шлицем Z

Марка	Артикул	Диаметр D [мм]	Цвет	Кол-во в упаковке [шт]				
ADF 12W white	060275	12	белый	100				

НАГРУЗКИ

Нейлоновый рамный дюбель F-S

Максимальные рекомендуемые нагрузки¹⁾ для одиночного анкера при групповом креплении несущих конструкций.

Тип		F 8 S	F 10 S
Рекомендуемые нагрузки в соответствующем материале основы F_{rec} ²⁾			
Бетон	$\geq C20/25$ [кН]	0,78	1,48
Полнотелый кирпич	$\geq Mz 12$ [кН]	0,90	1,25
Полнотелый силикатный кирпич	$\geq KS 12$ [кН]	0,90	1,25
Полнотелый кирпич из керамзитобетона	$\geq V 2$ [кН]	0,25	-
Перфорированный силикатный кирпич	$\geq KSL 6$ [кН]	0,25	-

1) С учетом коэффициента запаса прочности, равного 4.

2) Данные действительны при растягивающей нагрузке, поперечной нагрузке и наклонной нагрузке под любым углом.