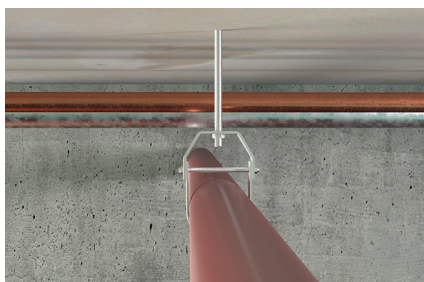


## Универсальная сплинклерная скоба с допусками FM и UL



Монтаж сплинклерного трубопровода

### ПРИМЕНЕНИЕ

- Монтаж сплинклерных трубопроводов
- Предназначен для крепления неизолированных трубопроводов

### ПРЕИМУЩЕСТВА

- Для простого монтажа сплинклерных трубопроводов размером от 1/2" до 12" с широкой областью применения
- Поворотный механизм хомута способствует восприятию возможных перемещений трубы
- Сплинклерный хомут имеет допуски FM и UL.

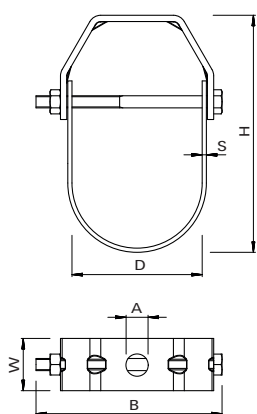
### ДОПУСКИ



### ТЕХНИЧЕСКИЕ ДАННЫЕ

- **Материал:** сталь Q235B
- **Покрытие:** электроцинкование, мин. 5 мкм

### ТЕХНИЧЕСКИЕ ХАРАКТЕРИСТИКИ



Тип	Артикул	FM допуск	UL допуск	Размер трубы [дюймы]	Диаметр отверстия под шпильку Ø [мм]	Диаметр трубы D [мм]	Размер Н [мм]	Ширина В [мм]	Ширина x толщина b x s [мм]	Макс. рекомендуемая статическая нагрузка (центральное растяжение) $N_{\text{реcom}}$ [кН]	Кол-во в упаковке [шт.]
FCNS 1/2"	532187	X	X	1/2"	10.5	19 - 23	51	49	19 x 2,0	3.00	100
FCNS 3/4"	532190	X	X	3/4"	10.5	24 - 29	58	55	19 x 2,0	3.00	100
FCNS 1"	532195	X	X	1"	10.5	33 - 37	70	61	19 x 2,0	3.00	100
FCNS 1-1/4"	532197	X	X	1 1/4"	10.5	40 - 45	84	74	25 x 2,0	3.00	100
FCNS 1-1/2"	532198	X	X	1 1/2"	10.5	47 - 52	100	80	25 x 2,0	3.00	50
FCNS 2"	516695	X	X	2"	10.5	60 - 65	114	93	25 x 2,0	3.00	50
FCNS 2-1/2"	516696	X	X	2 1/2"	13.5	73 - 78	133	107	30 x 2,5	5.00	50
FCNS 3"	516697	X	X	3"	13.5	88 - 93	153	126	30 x 2,5	5.00	25
FCNS 4"	516699	X	X	4"	16.8	108 - 116	192	158	30 x 3,0	5.00	25
FCNS 5"	516700	X	X	5"	16.8	138 - 145	238	213	30 x 4,0	6.00	15
FCNS 6"	516701	X	X	6"	20.5	165 - 172	272	248	38 x 5,0	9.00	10
FCNS 8"	516702	X	X	8"	20.5	219 - 225	333	305	38 x 5,0	9.00	6
FCNS 10"	516703	—	—	10"	24	267 - 273	400	372	50 x 6,0	16.00	2
FCNS 12"	516704	—	—	12"	24	320 - 328	479	426	50 x 6,0	16.00	2

