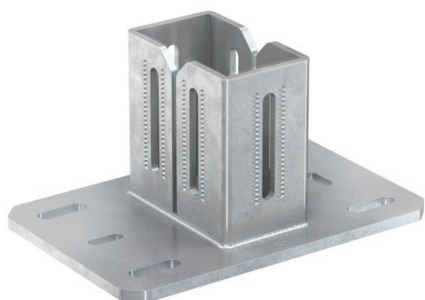


## Седельный фланец FMSF

Оптимальное соединение и крепление профилей FMP



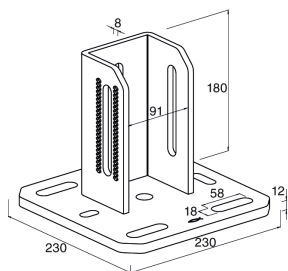
### ПРЕИМУЩЕСТВА

- Конструкция седельного фланца FMSF обеспечивает быстрый и надежный монтаж путем установки внутрь профиля FMP.
- Продуманный дизайн и размеры опорной пластины седельного фланца обеспечивают оптимальный уровень нагрузок и надежное крепление.

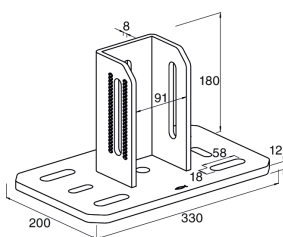
### ТЕХНИЧЕСКИЕ ДАННЫЕ

- **Материал:** Сталь S235JR (материал № 1.0038) по DIN EN 10025-2
- **Покрытие:** горячее цинкование, мин. 55 мкм, по DIN EN ISO 1461

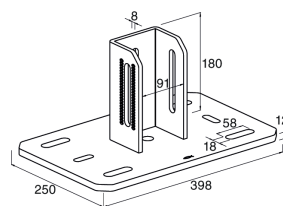
### ТЕХНИЧЕСКИЕ ХАРАКТЕРИСТИКИ



FMSF 90S

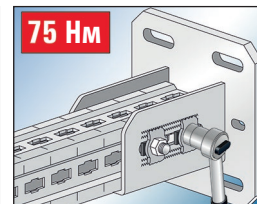
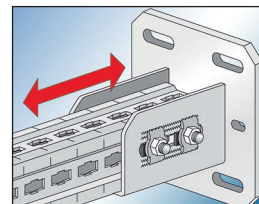
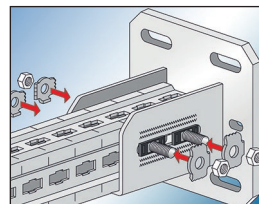
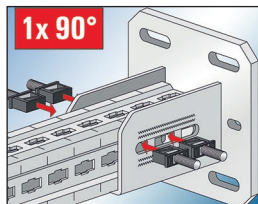
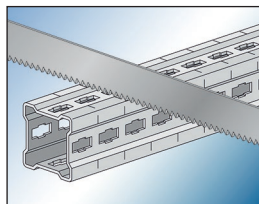


FMSF 90M

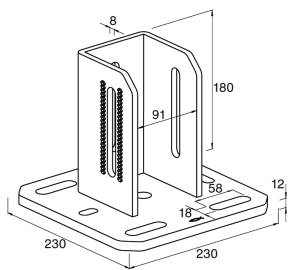


FMSF 90L

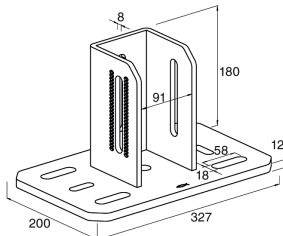
Наименование	Артикул	Подходит для профиля	Для стальной балки шириной [мм]	Длина l [мм]	Ширина B [мм]	Высота H [мм]	Толщина S [мм]	Количество в упаковке [шт]
FMSF 90S	547821	FMP 90	100 - 160	220	220	180	12	1
FMSF 90M	547822	FMP 90	180 - 240	330	200	180	12	1
FMSF 90L	547823	FMP 90	240 - 300	400	250	180	12	1



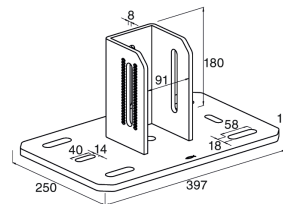
### ТЕХНИЧЕСКИЕ ХАРАКТЕРИСТИКИ



FMSF 120S



FMSF 120M

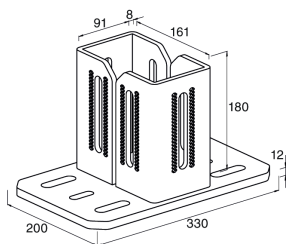


FMSF 120L

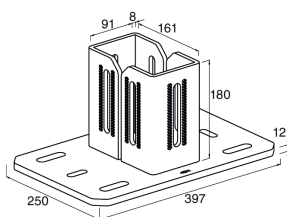
Наименование	Артикул	Подходит для профиля	Для стальной балки шириной [мм]	Длина l [мм]	Ширина B [мм]	Высота H [мм]	Толщина S [мм]	Количество в упаковке [шт]
FMSF 120S	547824	FMP 120	100 - 160	220	220	180	12	1
FMSF 120M	547825	FMP 120	180 - 240	330	200	180	12	1
FMSF 120L	547826	FMP 120	240 - 300	400	250	180	12	1

# Монтажная система для тяжелых нагрузок fischer FMS

## ТЕХНИЧЕСКИЕ ХАРАКТЕРИСТИКИ



FMSF 160M

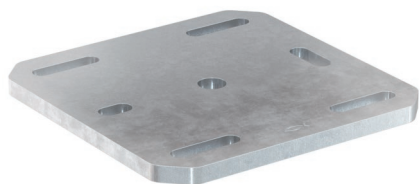


FMSF 160L

Наименование	Артикул	Подходит для профиля	Для стальной балки шириной [мм]	Длина	Ширина	Высота	Толщина	Количество в упаковке [шт]
				l [мм]	B [мм]	H [мм]	S [мм]	
FMSF 160M	547827	FMP 160	180 - 240	330	200	180	12	1
FMSF 160L	547828	FMP 160	240 - 300	400	250	180	12	1

## Опорная пластина FMSF BP

Оптимальное соединение и крепление седельных фланцев и консолей к стальным и бетонным балкам



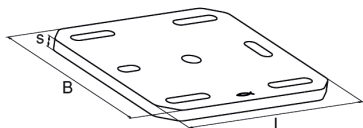
### ПРЕИМУЩЕСТВА

- Продуманный дизайн и размеры опорной пластины FMSF BP обеспечивают оптимальный уровень нагрузок и надежное крепление.
- Опорные пластины FMSF BP идентичны по конструкции опорным пластинам седельного фланца FMSF, что позволяет легко их соединять резьбовыми шпильками при креплении к металлическим балкам.

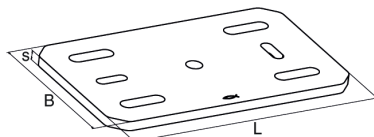
### ТЕХНИЧЕСКИЕ ДАННЫЕ

- **Материал:** Сталь S235JR (материал № 1.0038) по DIN EN 10025-2
- **Покрытие:** горячее цинкование, мин. 55 мкм, по DIN EN ISO 1461

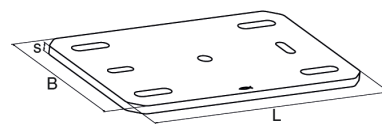
## ТЕХНИЧЕСКИЕ ХАРАКТЕРИСТИКИ



FMSF BP S



FMSF BP M



FMSF BP L

Наименование	Артикул	Для стальной балки шириной [мм]	Длина	Ширина	Толщина	Количество в упаковке [шт]
			l [мм]	B [мм]	S [мм]	
FMSF BP S	547829	100 - 160	220	220	12	1
FMSF BP M	547830	180 - 240	330	200	12	1
FMSF BP L	547831	240 - 300	400	250	12	1