



Двойной маятниковый подвес

ПРИМЕНЕНИЕ

- Одноместное крепление с эффектом гибкого маятника для компенсации изменений длины трубопроводов
- Для подвижных труб маятниковые подвесы должны быть установлены попарно для придания большей надежности
- Чтобы предотвратить ослабление затяжки, резьбовую шпильку нужно зафиксировать стопорной гайкой

ПРЕИМУЩЕСТВА

- Конструкция подвеса позволяет получить степень свободы 360°
- Закручиваемая гильза подвеса позволяет регулировать подвес по высоте
- Максимальный маятниковый эффект 12° позволяет компенсировать большие изменения длины трубопровода
- Глубина вкручивания болта достаточна для обеспечения высокой несущей способности на растяжение

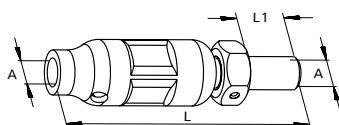
ДОПУСКИ



ТЕХНИЧЕСКИЕ ДАННЫЕ

- **Материал:** Сталь DD11 (материал № 1.0332) по DIN EN 10111
- **Покрытие:** электроцинкование, мин. 5 мкм

ТЕХНИЧЕСКИЕ ХАРАКТЕРИСТИКИ



Тип	Артикул	Отчет по пожарной безопасности	Резьба	Длина	Длина	Кол-во в упаковке
			A1	L	L1	
				[мм]	[мм]	[шт.]
PDH K M 8	068267	—	M 8	50	18	50
PDH K M 10	068269	X	M 10	54	18	50
PDH M 8	079676	—	M 8	76	18	50
PDH M 10	079677	X	M 10	80	18	50
PDH M 12	064037	X	M 12	90	20	25

НАГРУЗКИ

Тип	Артикул	Макс. допустимая статическая нагрузка (центральное растяжение)	
			[кН]
PDH K M 8	068267		2.4
PDH K M 10	068269		3.0
PDH M 8	079676		2.4
PDH M 10	079677		3.0
PDH M 12	064037		3.5