



Монтажная шина с подвижным подвесом



Монтажная шина на стальной балке

ПРИМЕНЕНИЕ

- Скользящий элемент с большим ходом для компенсации изменений осевой длины трубопроводов.
- Необходимо установить скользящий элемент в соответствии с ожидаемым удлинением таким образом, чтобы не происходило затруднений либо потерь хода скольжения

ПРЕИМУЩЕСТВА

- Конструкция подвижного подвеса позволяет монтировать трубопровод надежно и просто
- Подвижный подвес идеально подходит для компенсации осевых удлинений трубопроводов.

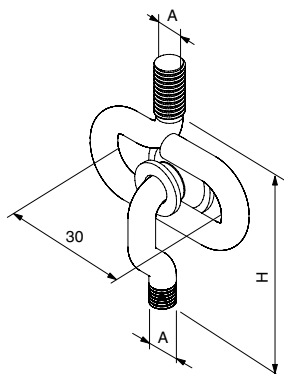
ДОПУСКИ



ТЕХНИЧЕСКИЕ ДАННЫЕ

- **Материал:** Сталь DD11 (материал № 1.0332) по DIN EN 10111
- **Покрытие:** электроцинкование, мин. 3 мкм

ТЕХНИЧЕСКИЕ ХАРАКТЕРИСТИКИ



Тип	Артикул	Отчет по пожарной безопасности	Резьба	Высота H	Кол-во в упаковке
			A1	H	
				[мм]	[шт.]
SB M 8	079680	—	M 8	75	25
SB M 10	079681	X	M 10	90	25

НАГРУЗКИ

Тип	Артикул	Макс. допустимая статическая нагрузка (центральное растяжение)
		[кН]
SB M 8	079680	0.40
SB M 10	079681	0.65