

Удобный в использовании крепеж для кабельных каналов и кабельных хомутов



Крепление кабельных каналов

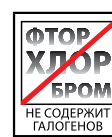


Крепление связок кабелей

СТРОИТЕЛЬНЫЕ МАТЕРИАЛЫ

- Бетон
- Полнотелые блоки из керамзитобетона
- Полнотелый силикатный кирпич
- Строительный камень плотной структуры
- Полнотелый кирпич

ХАРАКТЕРИСТИКИ



ПРЕИМУЩЕСТВА

- Вставной дюбель ClipFix plus SD объединяет в себе функции дюбеля и шурупа. Это экономит материалы и облегчает крепление кабельных каналов в труднодоступных местах, не требуя дополнительного инструмента.
- Простая фиксация сокращает время монтажа.
- Удлиненный стержень вставного дюбеля FS plus SD 40 обеспечивает монтаж при наличии несущего слоя штукатурки и крепление изделий большой толщины.
- Долговечный нейлоновый материал является огнестойким, не содержит галогенов и кремнийорганических соединений.
- Дюбель можно использовать для монтажа круглый год, даже при отрицательной температуре. Это гарантирует высокий уровень надежности монтажа.

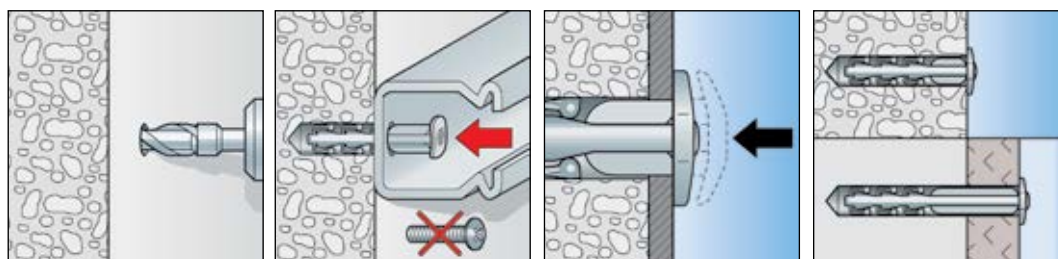
ПРИМЕНЕНИЕ

Для крепления:

- Кабельных каналов
- Прижимных скоб
- Монтажных элементов связок кабелей
- Плоских строительных элементов

ФУНКЦИОНИРОВАНИЕ

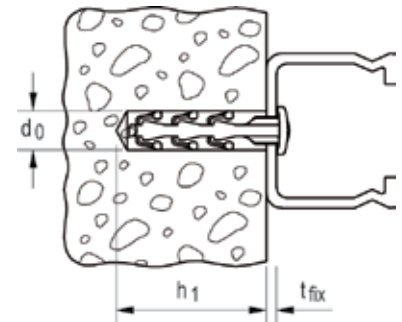
- Для крепления вставьте вручную дюбель ClipFix plus SD в просверленное отверстие. Никаких дополнительных шурупов не требуется.
- Усилие зажима распорных фиксаторов позволяет дюбель-хомуту удерживаться в просверленном отверстии.
- Рекомендуемые нагрузки (коэффициент запаса прочности 4): Дюбель ClipFix SD – 11 кг
- Термостойкость после установки – от -20°C до +80°C.



ТЕХНИЧЕСКИЕ ДАННЫЕ



Крепление клипсы fischer ClipFix plus
вставным дюбелем **SF plus SD**



Тип	Артикул	Диаметр сверления отверстия d_0 [мм]	Мин. глубина сверления отверстия h_1 [мм]	Полезная длина t_{fix} [мм]	Кол-во в упаковке [шт]			
SF plus SD 30	058178	6	35	4	200			
SF plus SD 40	058179	6	35	15	100			